

+1 オプション検査
キャンペーン
ご予約受付中

+1 オプション検査

簡単

高精度

この春から追加した2つのオプション検査
今年の健診にプラスしてみませんか？

2018. 5月～12月 末日まで

特に

男性にオススメ

泌尿器科の検査

尿細胞診

尿細胞診検査とは、採取した尿を顕微鏡で観察して、尿管がんや膀胱がんや腎がんなどの尿路系腫瘍細胞を調べる検査です。生検と比べて痛みなど体への負担が少ないことから、尿路系の病気のスクリーニング検査に適しています。

主に
疑われる
病気

膀胱がん・腎がん・尿管がん

女性にオススメ

卵巢悪性腫瘍検査



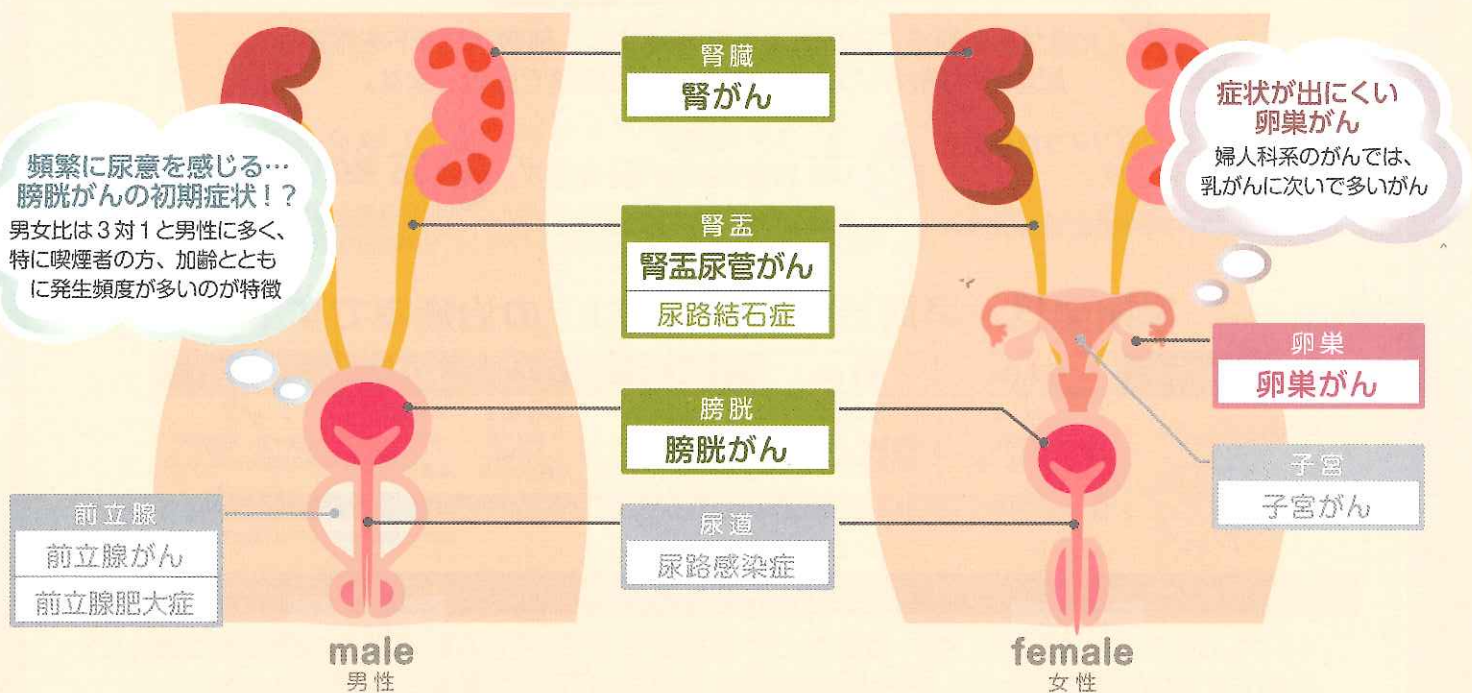
HE-4

ヒト精巢上体蛋白4

HE4は、卵巢癌患者の血清中に高濃度で検出され、病期進行に伴いさらに上昇。CA125 に比べて子宮内膜症等の婦人科良性疾患で上昇することが少なく、特異性の高い腫瘍マーカーです。

主に
疑われる
病気

卵巢悪性腫瘍



尿細胞診検査

通常価格 ¥2,160 のところ ▶ **¥1,620**
(税抜 ¥1,500)

HE-4 ヒト精巢上体蛋白4

通常価格 ¥3,240 のところ ▶ **¥2,700**
(税抜 ¥2,500)

大雄会 ルーセントクリニック 健診センター お問い合わせ・ご予約は **0800-500-1211**

【ご予約受付時間】月～金曜日 午前8:30～午後5:00 土曜日 午前8:30～午前12:00 ※不定期(詳しくは、ホームページ等でご確認下さい) ※祝日・年末年始はお休みです。

<http://www.lucentclinic.com/>